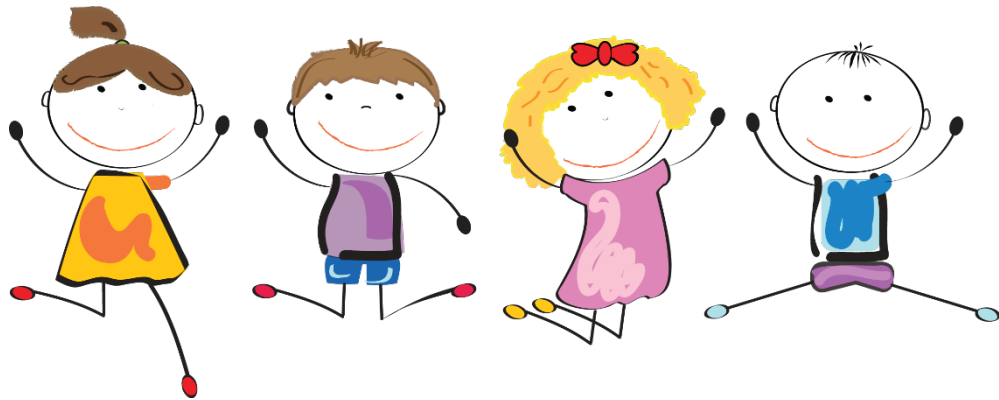


Jafnréttisáætlun



Leik- og grunnskóli Hvalfjarðarsveitar

Október 2018 – september 2021

Samkvæmt lögum, nr. 10/2008 um jafna stöðu og jafnan rétt kvenna og karla, ber öllum fyrirtækjum og stofnunum sem hafa 25 starfsmenn eða fleiri að setja sér jafnréttisáætlun. Markmið laganna er fyrst og fremst að koma á og viðhalda jafnrétti og jöfnum tækifærum kvenna og karla og jafna þannig stöðu kynjanna á öllum sviðum samfélagsins. Allir einstaklingar skulu eiga jafna möguleika á að njóta eigin atorku og þroska hæfileika sína óháð kyni.

Í aðalnámskrám leikskóla og grunnskóla frá 2011 er fjallað um jafnrétti kynjanna og mannréttindi. Þar er áhersla á að bæði kynin hafi jafnan rétt til náms, þátttöku í samfélaginu, fjölskyldu- og atvinnulífi. Einnig að sköpuð séu tækifæri fyrir alla til að þroskast á eigin forsendum, rækta hæfileika sína og lifa ábyrgu lífi í frjálsu samfélagi í anda skilnings, friðar, umburðarlyndis, víðsýnis og jafnréttis. Jafnrétti er regnhlífahugtak sem nær til margra þátta, m.a. aldurs, búsetu, fötlunar, kyns, kynhneigðar, litarháttar, lífsskoðana, menningar, stéttar, trúarbragða, tungumáls, ætternis og þjóðernis. Í skólastarfi skulu allir taka virkan þátt í að skapa samfélag jafnréttis og réttlætis.

Markmið með gerð jafnréttisáætlunar Leik- og grunnskóla Hvalfjarðarsveitar er að stuðla að jafnri stöðu barna og starfsmanna skólans. Gildi skólans eru virðing, metnaður, samvinna og vellíðan og í anda þeirra er fyllsta jafnréttis gætt. Jafnréttissjónarmið eru samþætt stefnumótunarvinnu skólans og eru því eðlilegur þáttur í skólastarfinu, hvað varðar starfsfólk, börn og í samstarfi við foreldra. Tekið er mið af sjónarmiðum kynja og áhrif ákvarðana skoðuð með tilliti til þeirra. Kynbundin mismunun er óheimil, í hvaða formi sem hún birtist. Jafnréttisáætlun skólans snýr að starfsfólki, börnum og samstarfi við foreldra. Samkvæmt 18. gr. laga nr. 10/2008 skal endurskoða jafnréttisáætlanir á þriggja ára fresti og gildir því þessi áætlun til september 2021.

Jafnréttissjónarmið eru höfð að leiðarljósi í:

- Starfsmannahaldi, aðbúnaði, ráðningum og endurmenntun starfsfólks.
- Uppeldi- og kennslu, námsframboði og námsefni barna.
- Samskiptum og samvinnu við heimilin.

Leiðir:

- Vinna markvisst að jafnrétti í öllu skólastarfi.
- Allir hafi jöfn tækifæri til náms, þroska og þátttöku í félagslífi.
- Efla sjálfstæði og sjálfsvirðingu barna.
- Allir njóti alhliða menntunar og fái hvatningu í samræmi við þroska og áhuga.
- Leggja áherslu á einstaklingsmiðað nám þar sem komið er til móts við margbreytilegan nemendahóp.
- Kynna málefni hinna ýmsu þjóðfélagshópa og hvetja til jákvæðni og umburðarlyndis gagnvart fjölbreytileika mannlífsins.
- Vinna með Uppbyggingarstefnuna í Heiðarskóla.
- Vinna með gildi skólans: virðingu, vellíðan, metnað og samvinnu.
- Vinna eftir jafnréttisstefnu Hvalfjarðarsveitar.

Framkvæmdaáætlun

Starfsmenn

Markmið	Aðgerð	Ábyrgð	Tímarammi
Að við ráðningar, verkaskiptingu, tilfærslur í störfum og uppsagnir skal gæta að mismuna ekki vegna kyns eða annarra þátta.	Jafnt konur sem karlar eru hvött til að sækja um störf við skólann og það sérstaklega tekið fram í auglýsingum.	Skólastjóri	Alltaf við auglýsingar.
Að konur og karlar fái sömu laun og njóti sömu kjara fyrir sömu og jafnverðmæt störf.	Reglulega verður gerð úttekt þar sem skoðuð verða grunnlaun, yfirvinnugreiðslur o.s.frv. og ýmsar aðrar greiðslur, s.s. greiddur akstur, eftir kyni og starfsheitum.	Skólastjóri ásamt launafulltrúa	Einu sinni á ári að vori.
Gera skal starfsfólki kleift að samræma fjölskyldulíf sitt og störf innan skólans eftir því sem hægt er.	Starfsfólk skal eiga kost á sveigjanlegum vinnutíma, hlutastörfum eða annarri hagræðingu á vinnutíma þar sem því verður við komið. Skólastjóri metur óskir starfsfólks um sveigjanleika eftir aðstæðum.	Skólastjórnendur	
Allir starfsmenn skulu eiga kost á endurmenntun í starfi.	Gerð er símenntunaráætlun fyrir allt starfsfólk.	Skólastjórnendur	Árlega og birt í starfsáætlun.
Efla skal fræðslu um jafnréttismál almennt auk þess að afla upplýsinga um stöðu jafnréttismála innan skólans og kynna niðurstöður.	Námskeið skv. símenntunaráætlun skólans.	Skólastjóri	Athugað í sjálfsmati skóla.
Kynbundið ofbeldi, kynbundin áreitni eða kynferðisleg áreitni verður aldrei liðin innan skólans.	Fræðsla um kynbundið ofbeldi, kynbundna áreitni og kynferðislega áreitni. Skýrir verkferlar er varða mál sem upp kunna að koma bæði er varða börn og starfsfólk sbr. eineltisáætlun.	Skólastjóri	

Að starfsfólki í leyfi sé auðveldað að koma aftur til starfa að leyfi loknu.	Að starfsfólk fái áfram tölvupóst frá skólanum. Að starfsfólki standi til boða að sækja sí- og endumenntun eftir því sem hægt er á vegum skólans. Að starfsfólki sé boðið að sækja viðburði starfsmanna á leyfistímanum óski þeir þess.	Skólastjórnendur	Í starfsmannaviðtali, starfsmannakönnun.
------------------------------------------------------------------------------	-----------------------------------------------------------------------------------------------------------------------------------------------------------------------------------------------------------------------------------------	------------------	------------------------------------------

Kennsla, uppeldi, námsframboð og náms- og leikefni

Markmið	Aðgerð	Ábyrgð	Tímarammi
Að kennslu-, leik- og námsgögn mismuni ekki kynjum.	Starfshættir skólans, sérfræðiþjónusta, kennsluhættir, leikefni og námsgögn taki mið af jafnræði og mismuni ekki börnum. Það má hvorki halla á pilta né stúlkur í viðfangsefnum þeim sem skólinn lætur börnum í té og hvergi í skólastarfinu, í inntaki né starfsháttum, ættu vera hindranir í vegi hvors kynsins.	Skólastjórnendur, kennarar.	Athugað í sjálfsmati skóla.
Flétta jafnréttisfræðslu inn í allt skólastarfið.	Efna til fræðslu um mismunandi þætti jafnréttismenntunar, svo sem um menningu, þjóðerni, tungumál, trúarbrögð, lífsskoðanir, fjölmenningsamfélagið og fötlun. Einnig aldurshópa, búsetu og fjárráð. Huga þarf að jöfnuði innan kynslóðar, á milli kynslóða og jafnræði allra jarðarbúa.	Skólastjórnendur, kennarar.	Athugað í sjálfsmati skóla.
Að starfshættir skóla mótist af umburðarlyndi og jafnrétti, lýðræðislegu samstarfi og ábyrgð.	Börnum skulu sköpuð tækifæri til að upplifa lýðræðisleg vinnubrögð og samskipti í daglegu starfi. Allir í skólanum skulu taka virkan	Skólastjórnendur, kennarar.	Athugað í sjálfsmati skóla.

	<p>þátt í að skapa samfélag jafnréttis og réttlætis.</p> <p>Viðtekna hugmyndir í samfélaginu skulu skoðaðar í því augnamiði að kenna börnum og ungmönnum að greina þær aðstæður sem leiða til mismununar.</p>		
Vinna að jafnvægi milli bóklegs og verklegs náms.	<p>Haft í huga við stundatöflugerð. Kennarar nálgist viðfangsefni á fjölbreyttan hátt m.a. í gegnum hlutbundna og skapandi vinnu. Reynt er að koma til móts við þarfir nemenda með vægi bók- og verknáms.</p>	Stjórnendur, kennarar	Athugað í sjálfsmati skóla.
Að gæta kynjasambættingar við alla stefnumótun og áætlanagerð.	<p>Setja upp „kynjagleraugun“ við skipulagningu á skólastarfinu öllu.</p>	Skólastjórnendur, kennarar.	Athugað í sjálfsmati skóla
Rækta þarf með börnum þá þekkingu, leikni og viðhorf sem styrkir einstaklinga til að verða gagnrýnir, virkir og hæfir þátttakendur í jafnréttis- og lýðræðissamfélagi.	<p>Gæta þess að barnið sambætti þekkingu sína og leikni, samtímis því sem það þjálfast í samskiptum sem byggjast á virðingu fyrir mannréttindum og jafnrétti. Góður skólabragur eflir samskiptahæfni og þroska barna til virðingar og umburðarlyndis, jafnréttis og umgengni við aðra, umhverfi og náttúru.</p>	Skólastjórnendur, kennarar og allt starfsfólk	Athugað í sjálfsmati skóla. Könnun á líðan barna greind eftir kynjum.
Koma í veg fyrir að börn verði fyrir kynbundnu ofbeldi, kynbundnu áreitni eða kynferðislegri áreitni á skólatíma.	<p>Fræðsla um jákvæð og uppbyggileg samskipti. Skólabragur sem byggir á virðingu og vinsemd. Skýrir verkferlar um hvað gert er ef skólinn fær vitneskju um mál er varðar börn í skólanum. Samvinna við barnaverndaryfirvöld. Aðgerðaráætlun sbr. eineltisáætlun skólans.</p>	Skólastjórnendur, kennarar.	Sjálfsmat að vori.

Að búa bæði kynin undir jafna þátttöku í samfélaginu, svo sem í fjölskyldu- og atvinnulífi.	Nýta kynjafræði og hugtök hennar til þess að gera börn meðvitaða um stöðu kynjanna í samfélaginu. Jafnrétti ber að hafa að leiðarljósi í náms- og starfsfræðslu með því að kynna piltum og stúlkum fjölbreytt námsframboð að loknum grunnskóla og störf af ýmsu tagi. Leitast skal við að kynna báðum kynjum störf sem hingað til hefur verið litið á sem hefðbundin karla- eða kvennastörf.	Skólastjórnendur, kennarar	Athugað í sjálfsmati að vori
---------------------------------------------------------------------------------------------	----------------------------------------------------------------------------------------------------------------------------------------------------------------------------------------------------------------------------------------------------------------------------------------------------------------------------------------------------------------------------------------------	----------------------------	------------------------------

Samskipti og samvinna við heimilin

Markmið	Aðgerð	Ábyrgð	Tímarammi
Að skólinn hafi samskipti við báða foreldra um málefni er varða barnið eða skólann.	Báðir foreldrar séu skráðir á póstlista. Fræðsla um mikilvægi þátttöku beggja foreldra í uppeldi og námi barna. Hringt skal jafnt í báða foreldra vegna veikinda eða slysa barna á skólatíma.	Skólastjórnendur, kennarar	Alltaf í gangi. Athugað í sjálfsmati skóla.
Að báðir foreldrar komi í foreldraviðtöl	Báðir foreldrar boðaðir í foreldraviðtöl. Kennarar skrá hjá sér hver mætir í foreldraviðtöl.	Kennarar	Að hausti og vori í foreldraviðtölum Athugað í sjálfsmati skóla.
Báðir foreldrar sinni heimavinnu barna sinna.	Hvatning og fræðsla um mikilvægi aðkomu beggja foreldra t.d. er varðar lestur	Skólastjórnendur, kennarar, skólaráð	Athugað í sjálfsmati skóla.
Báðir foreldrar ræði reglulega við börn sín um skólann og námið.	Hvatning og fræðsla til foreldra t.d. með frammistöðumati.	Skólastjórnendur, kennarar, skólaráð	Athugað í sjálfsmati skóla.